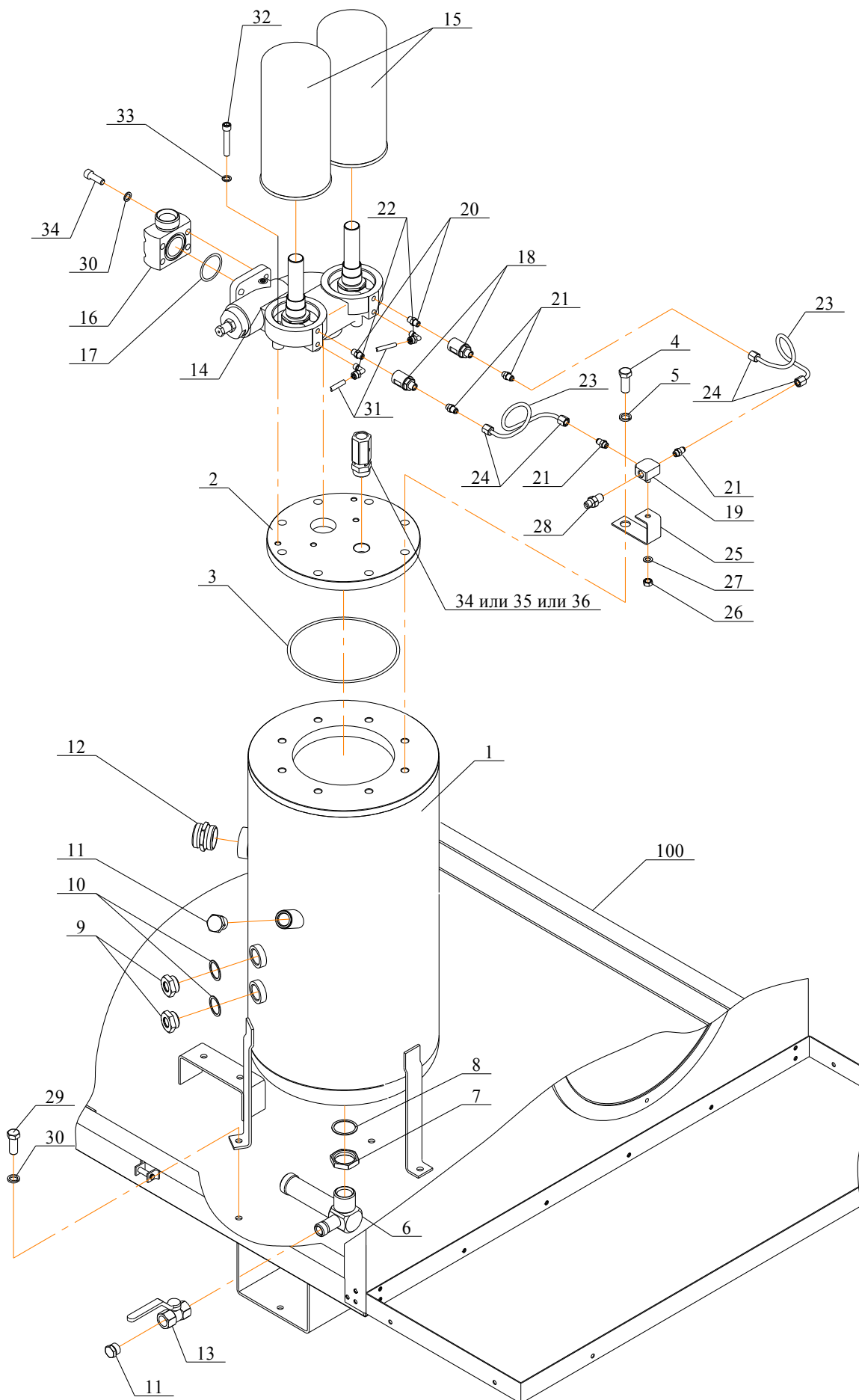





УСТАНОВКИ КОМПРЕССОРНЫЕ
Модель: ВК100Е

3329.00.00.000КДС

КАТАЛОГ ДЕТАЛЕЙ
И СБОРОЧНЫХ ЕДИНИЦ



	3329.00.00.000КДС Каталог деталей и сборочных единиц	БК100Е-8	8 бар	OS110	стр. 3
		БК100Е-10	10 бар		
		БК100Е-13	13 бар		

Поз.	Обозначение или код	Наименование	Количество на исполнение		
			БК100Е-8	БК100Е-10	БК100Е-13
1.	БК100.00.12.000	Маслоотделитель	1		
2.	БК100.00.12.012	Крышка	1		
3.	4272001200	Кольцо 215-225-46	1		
4.	-----	Болт М16 х 1,5-6gx35.88.016 ГОСТ 7808-70	12		
5.	-----	Шайба 16.65Г.019 ГОСТ 6402-70	21		
6.	БК100.00.30.000	Тройник 1 1/4" х 1 1/4" х 3/4"	1		
7.	3304.00.00.017	Контргайка 1 1/4"	1		
8.	4400301006	Шайба 1 1/4"	1		
9.	4220102000	Маслоуказатель Ø20-1"	2		
10.	4400301005	Шайба 1"	2		
11.	4151505300	Заглушка VHR90-3/4ED	2		
12.	БК100.00.00.009	Штуцер 1 1/2" х 1 1/2"	2		
13.	4111234000	Кран шаровый F-F-3/4"	1		
14.	4232051200	Блок для фильтров-маслоотделителей с клапаном минимального давления VD2M40F-M39x1,5 1 1/2"	1		
15.	4060200600	Фильтр-маслоотделитель DB5004	2		
16.	БК100.00.00.005	Фланец переходной	1		
17.	4272001400	Кольцо 050-060-30	1		
18.	4210001200	Визуализатор возврата масла VRO 30 Rp 1/8"	2		
19.	БК100.00.00.017	Тройник	1		
20.	3304.00.00.023	Переходник 1/8" х 1/8"	2		
21.	3304.00.00.025	Переходник 1/8" х 1/8"	4		
22.	4170600600	Соединение А-L-6-1/8"-ПВ	2		
23.	-----	Труба МЗМ 6x1 ГОСТ 617-90			
24.	3304.00.23.002	Гайка 1/8"	5		
25.	БК100.00.00.018	Кронштейн	1		
26.	-----	Гайка М10-6Н.5.А.019 ГОСТ 5927-70	1		
27.	-----	Шайба 10.65Г.019 ГОСТ 6402-70	1		
28.	БК100.00.00.015	Штуцер 1/4" х 1/4"	2		
29.	-----	Болт М12-6g х 35.88.А.019 ГОСТ 7808-70	3		
30.	-----	Шайба 12.65Г.019 ГОСТ 6402-70	31		
31.	4490600000	Трубка "Rilsan" Ø6 мм.			
32.	-----	Винт М12-6g х 65.88.А.019 ГОСТ 11738-78	4		
33.	БК100.00.00.019	Прокладка	4		
34.	-----	Винт М12-6g х 45.88.А.019 ГОСТ 11738-78	4		
35.	4251100502	Клапан предохранительный 1", 10 бар	1		
36.	4251120502	Клапан предохранительный 1", 12 бар		1	
37.	4251150502	Клапан предохранительный 1", 15 бар			1
38.	4881295480	Кабельный ввод Pg29	1		
39.	3315.00.11.006	Винт	4		
40.					
41.					
42.					
43.					
44.					



3329.00.00.000КДС
Каталог деталей
и сборочных единиц

БК100Е-8

8 бар

БК100Е-10

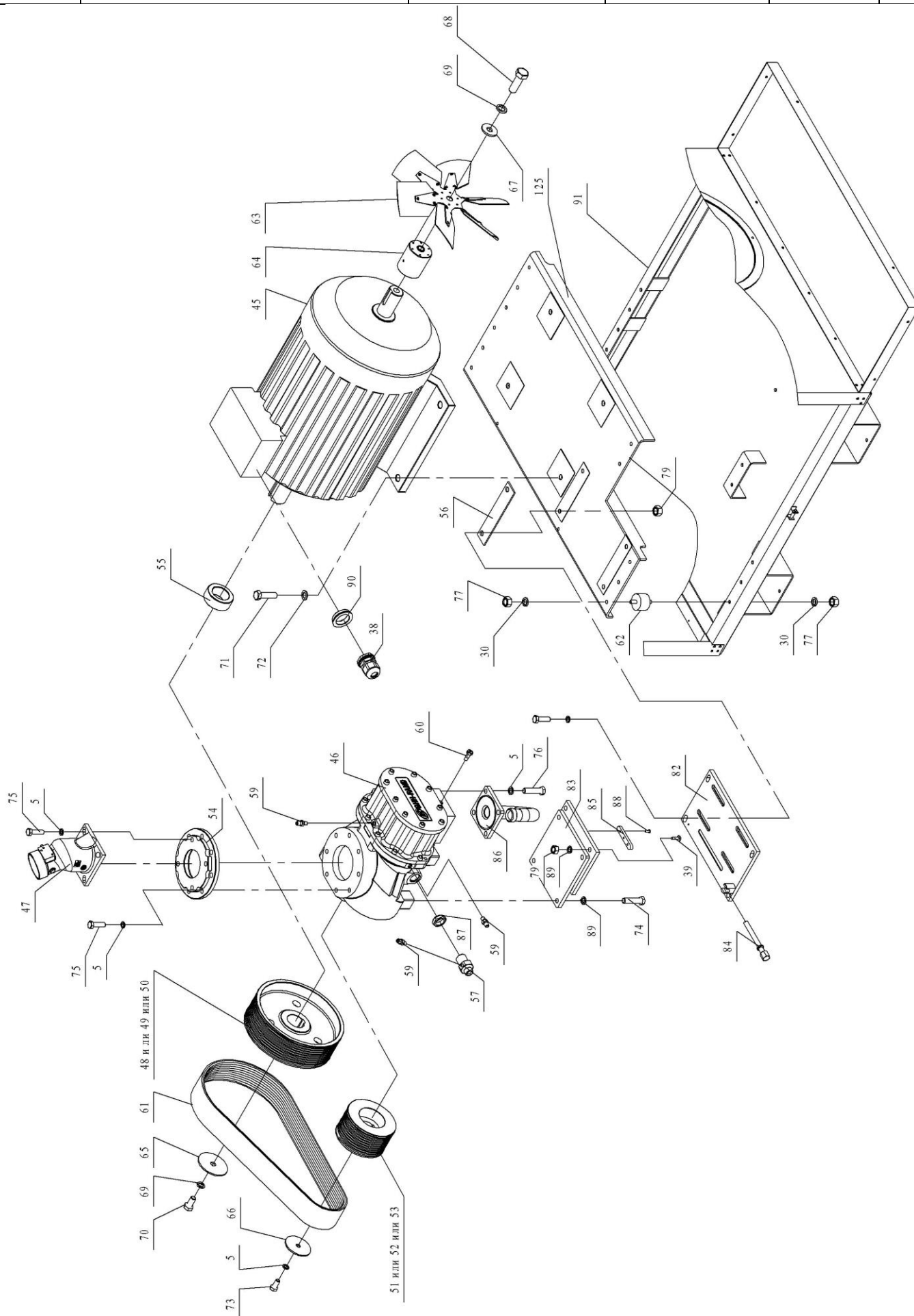
10 бар


БК100Е-13

13 бар

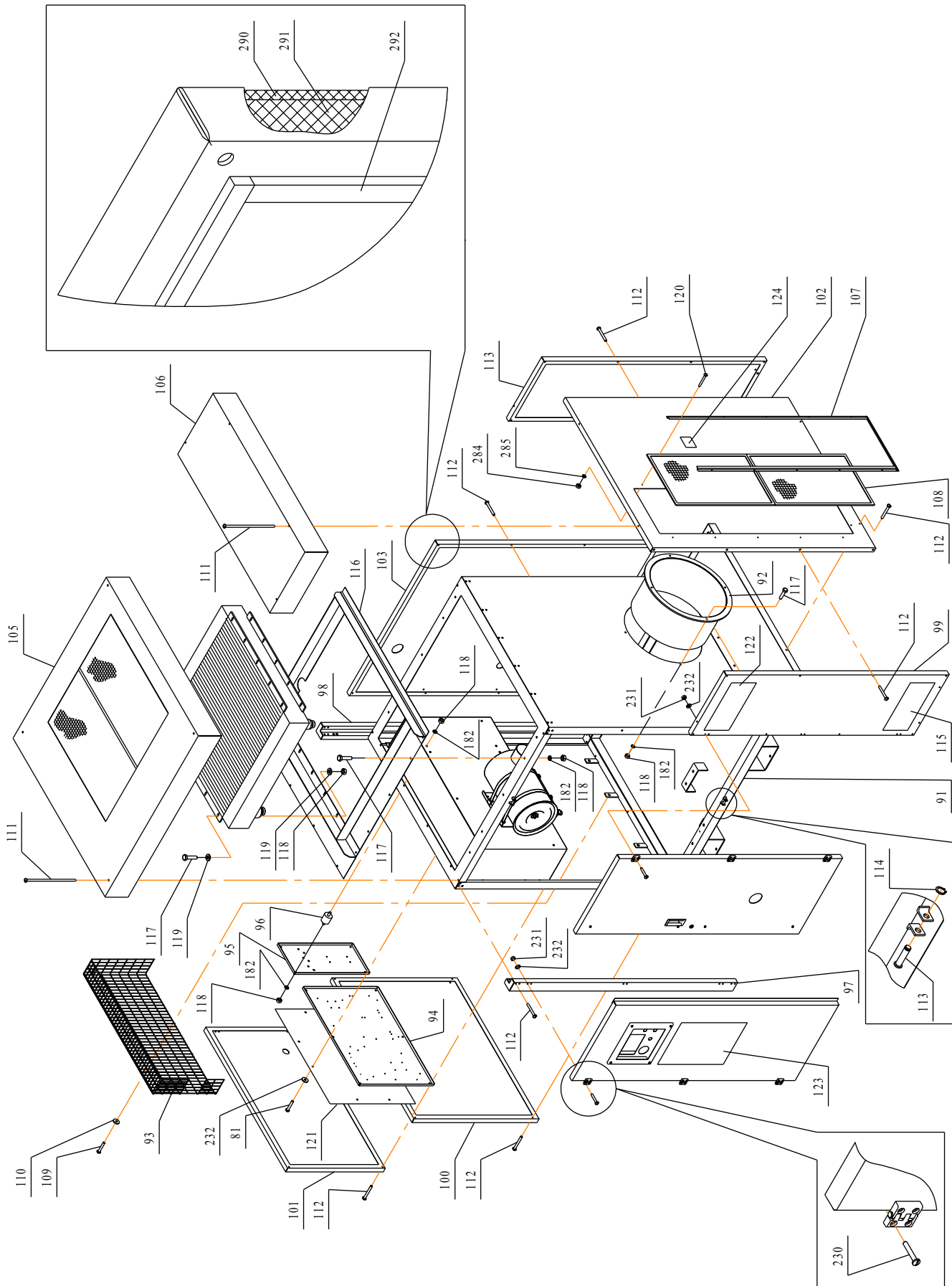
OS110


стр.
4



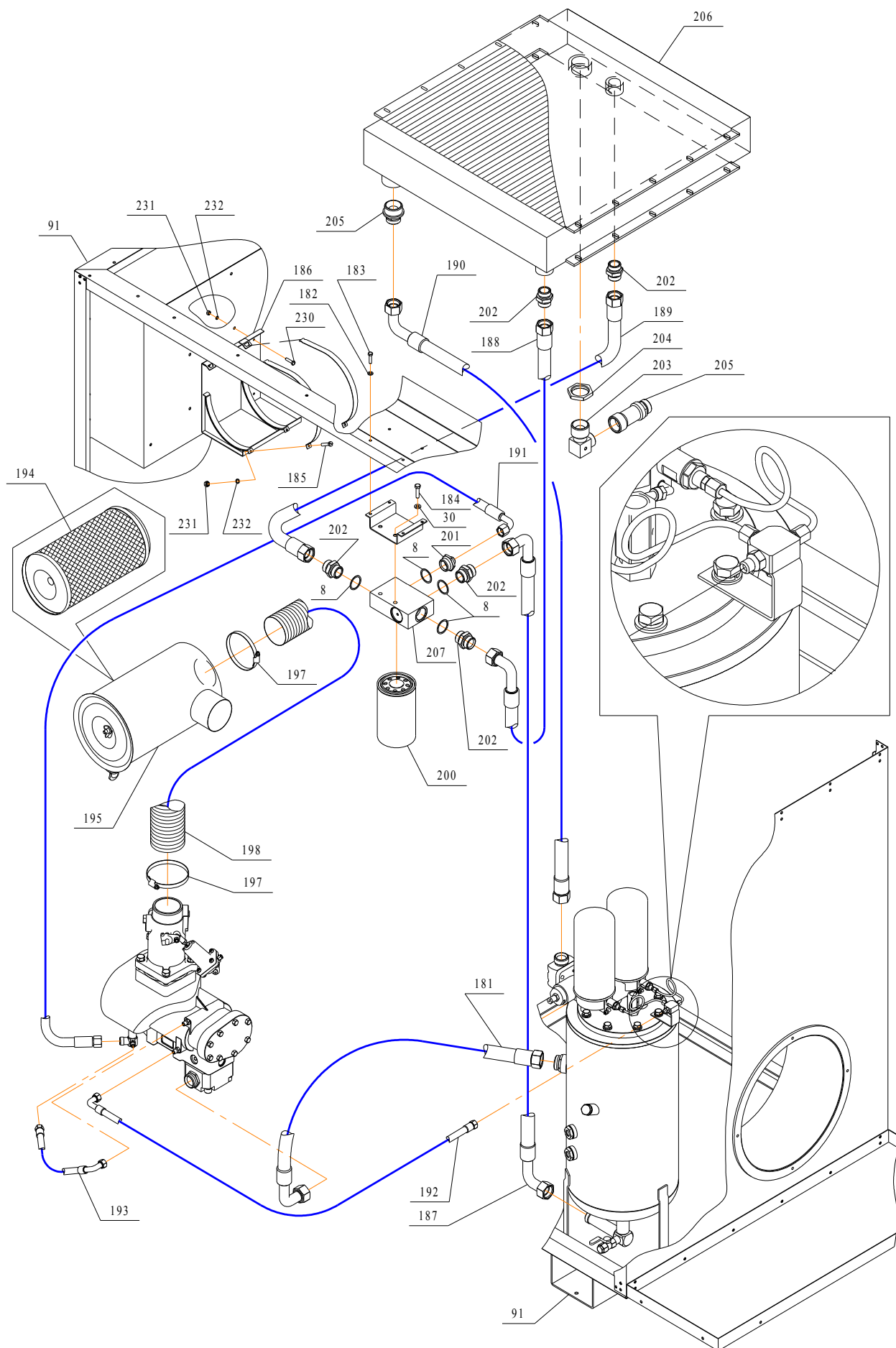
	3329.00.00.000КДС Каталог деталей и сборочных единиц	ВК100Е-8	8 бар	OS110	стр. 5
		ВК100Е-10	10 бар		
		ВК100Е-13	13 бар		


Поз.	Обозначение или код	Наименование	Количество на исполнение		
			ВК100Е-8	ВК100Е-10	ВК100Е-13
45.	4043207504	Электродвигатель 1LG428-2AB90-Z	1		
46.	4031000090	Винтовой блок OS110	1		
47.	4180101000	Клапан всасывающий RB80E	1		
48.	3329.00.11.006	Шкив ведущий	1		
49.	3329.00.11.006-01	Шкив ведущий		1	
50.	3329.00.11.006-02	Шкив ведущий			1
51.	3329.00.11.007	Шкив ведомый	1		
52.	3329.00.11.007-01	Шкив ведомый		1	
53.	3329.00.11.007-02	Шкив ведомый			1
54.	3329.00.11.009	Переходник	1		
55.	3329.00.11.011	Втулка	1		
56.	3329.00.11.012	Пластина	2		
57.	3329.00.31.000	Угольник М33х1,5х3/4"	1		
58.	7000.13.00.001-04	Прокладка	2		
59.	ВК100.00.00.016	Штуцер М12х1,5х1/4"	3		
60.	ВК100.00.00.014	Корпус термодатчика	1		
61.	4303147103	Ремень поликлиновой POLY-VL-1841-20	1		
62.	4290604000	Виброопора 2М 6040	11		
63.	4339010102	Крыльчатка VH6450-36FF	1		
64.	3329.00.11.301	Ступица	1		
65.	ВК100.00.11.008	Шайба	1		
66.	ВК100.00.11.008-02	Шайба	1		
67.	ВК100.00.11.008-01	Шайба	1		
68.	-----	Болт М20-6g x 60.88.А.019 ГОСТ 7808-70	1		
69.	-----	Шайба 20.65Г.019 ГОСТ6402-70	2		
70.	-----	Болт М20-6g x .88.А.019 ГОСТ 7808-70	1		
71.	-----	Болт М20-6g x 75.88.А.019 ГОСТ 7808-70	4		
72.	-----	Шайба А20.01.10кп.019 ГОСТ 11371-78	4		
73.	-----	Болт М16-6g x 35.88.А.019 ГОСТ 7808-70	5		
74.	-----	Болт М16-6g x 40.88.А.019 ГОСТ 7808-70	4		
75.	-----	Болт М16-6g x 55.88.А.019 ГОСТ 7808-70	4		
76.	-----	Болт М16-6g x 65.88.А.019 ГОСТ 7808-70	4		
77.	-----	Гайка М14-6Н.5.А.019 ГОСТ 2524-70	4		
78.	-----	Гайка М12-6Н.5.А.019 ГОСТ 2524-70	22		
79.	-----	Гайка М16-6Н.5.А.019 ГОСТ 2524-70	4		
80.	-----	Шайба А16.01.10кп.019 ГОСТ 11371-78	4		
81.	-----	Болт М6-16.88.А.019 ГОСТ 7808-70	23		
82.	3329.00.11.600	Плита неподвижная	1		
83.	3329.00.11.700	Плита подвижная	1		
84.	3315.00.11.001	Винт	1		
85.	3315.00.11.005	Шпонка	1		
86.	3329.00.11.400	Патрубок выходной	1		
87.	3329.00.31.003	Гайка М33х2	1		
88.	-----	Винт М6х16.88.016 ГОСТ 17473-80	2		
89.	-----	Шайба 16.65Г.019 ГОСТ6402-70	4		
90.	3326.00.12.003	Переходник (Pg29)	1		



	3329.00.00.000КДС Каталог деталей и сборочных единиц	БК100Е-8	8 бар	OS110	стр. 7
		БК100Е-10	10 бар		
		БК100Е-13	13 бар		

Поз.	Обозначение или код	Наименование	Количество на исполнение		
			БК100Е-8	БК100Е-10	БК100Е-13
91.	БК100.00.10.000	Каркас		1	
92.	БК100.00.10.310	Диффузор		1	
93.	БК100.00.33.000	Ограждение		1	
94.	БК100.00.10.510	Плата		1	
95.	БК100.00.10.520	Плата		1	
96.	4290303000	Виброопора 2М3030		10	
97.	БК100.00.14.000	Накладка угловая		1	
98.	БК100.00.14.000-01	Накладка угловая		1	
99.	БК100.00.18.000	Панель передняя		1	
100.	БК100.00.19.000	Панель левая нижняя		1	
101.	БК100.00.20.000	Панель левая верхняя		1	
102.	БК100.00.21.000	Панель правая		1	
103.	БК100.00.22.000	Панель задняя		1	
104.	БК100.00.23.000	Панель задняя правая		1	
105.	БК100.00.24.000	Покрытие		1	
106.	БК100.00.25.000	Покрытие правое		1	
107.	БК100.00.21.300	Карман		1	
108.	4421001000	Сетка защитная		2	
109.	-----	Болт М10-6gx25.88.А.019 ГОСТ 7805-70		6	
110.	-----	Шайба 10.65Г.019 ГОСТ 6402-70		6	
111.	БК100.00.00.008	Винт		8	
112.	БК100.00.00.008-01	Винт		62	
113.	БК100.00.16.012	Ось		2	
114.	-----	Кольцо А10 ГОСТ 13942-68		2	
115.	4381000200	Наклейка "БК100Е"		1	
116.	3329.00.13.100	Рама вспомогательная		1	
117.	-----	Болт М8-6gx20.88.А.019 ГОСТ 7805-70		24	
118.	-----	Гайка М8-6Н.5.А.019 ГОСТ 5915-70		44	
119.	-----	Шайба А8.01.10кп.016 ГОСТ 11371-78		20	
120.	-----	Винт М5х16.88.А.016 ГОСТ 1491-80		12	
121.	БК100.00.00.001	Крышка шкафа		1	
122.	4381000400	Наклейка "РЕМЕЗА"		1	
123.	4381001700	Наклейка "Функциональная схема"		1	
124.	4382000100	Табличка паспортная ВК100		1	
125.	БК100.00.11.100	Платформа в сборе		1	
126.					
127.					
128.					
129.					
130.					
131.					
132.					
133.					
134.					
135.					



	3329.00.00.000КДС Каталог деталей и сборочных единиц	БК100Е-8	8 бар	OS110	стр. 9
		БК100Е-10	10 бар		
		БК100Е-13	13 бар		

Поз.	Обозначение или код	Наименование	Количество на исполнение		
			БК100Е-8	БК100Е-10	БК100Е-13
181.	4198072002	Рукав РВД40.EQU.1 1/2".640.60°.0°-90°		1	
182.	-----	Шайба 8.65Г.019 ГОСТ 6402-70		38	
183.	-----	Винт М8-6gx16.88.А.019 ГОСТ 11738-84		24	
184.	-----	Болт М12-6gx16.88.А.019 ГОСТ 7805-70		2	
185.	-----	Винт М6-6gx40.88.А.016 ГОСТ 1491-81		2	
186.	БК100.00.29.000	Комплект крепления фильтра воздушного		1	
187.	4197064001	Рукав РВД32.EQU.1 1/4".1500.60°.90°-90°/90°		1	
188.	4197062002	Рукав РВД32.EQU.1 1/4".800.60°.0°-90°		1	
189.	4197061001	Рукав РВД32.EQU.1 1/4".1700.60°		1	
190.	4198072006	Рукав РВД40.EQU.1 1/2".730.60°.0°-90°		1	
191.	4190012002	Рукав РВД20.EQU.3/4".2500.60°.0°-90°		1	
192.	4190012001	Рукав РВД6.EQU.1/4".1200.60°.0°-90°		1	
193.	4191241040	Рукав РВД6.EQU.1/4".400.60°.0°-90°		1	
194.	4093200600	Патрон фильтра воздушного		1	
195.	4091200600	Фильтр воздушный FS9.02553		1	
196.					
197.	4341011200	Хомут червячный 60-135		2	
198.	-----	Шланг гофрированный Ø100 мм.		1	
199.					
200.	4051008502	Фильтр масляный FHR.4M25		1	
201.	БК100.00.00.012	Штуцер 1 1/4" x 3/4"		1	
202.	3304.00.00.014	Переходник 1 1/4" x 1 1/4"		5	
203.	БК100.00.32.000	Угольник 1 1/2" x 2"		1	
204.	БК100.00.32.003	Контргайка 2"		1	
205.	БК100.00.00.011	Штуцер 1 1/2" x 2"		1	
206.	4102111000	Радиатор В2822		1	
207.	4200471002	Термостат		1	
208.					
209.					
210.					
211.					
212.					
213.					
214.					
215.					
216.					
217.					
218.					
219.					
220.					
221.					
222.					
223.					
224.					
225.					



3329.00.00.000КДС
Каталог деталей
и сборочных единиц

БК100Е-8

8 бар

БК100Е-10

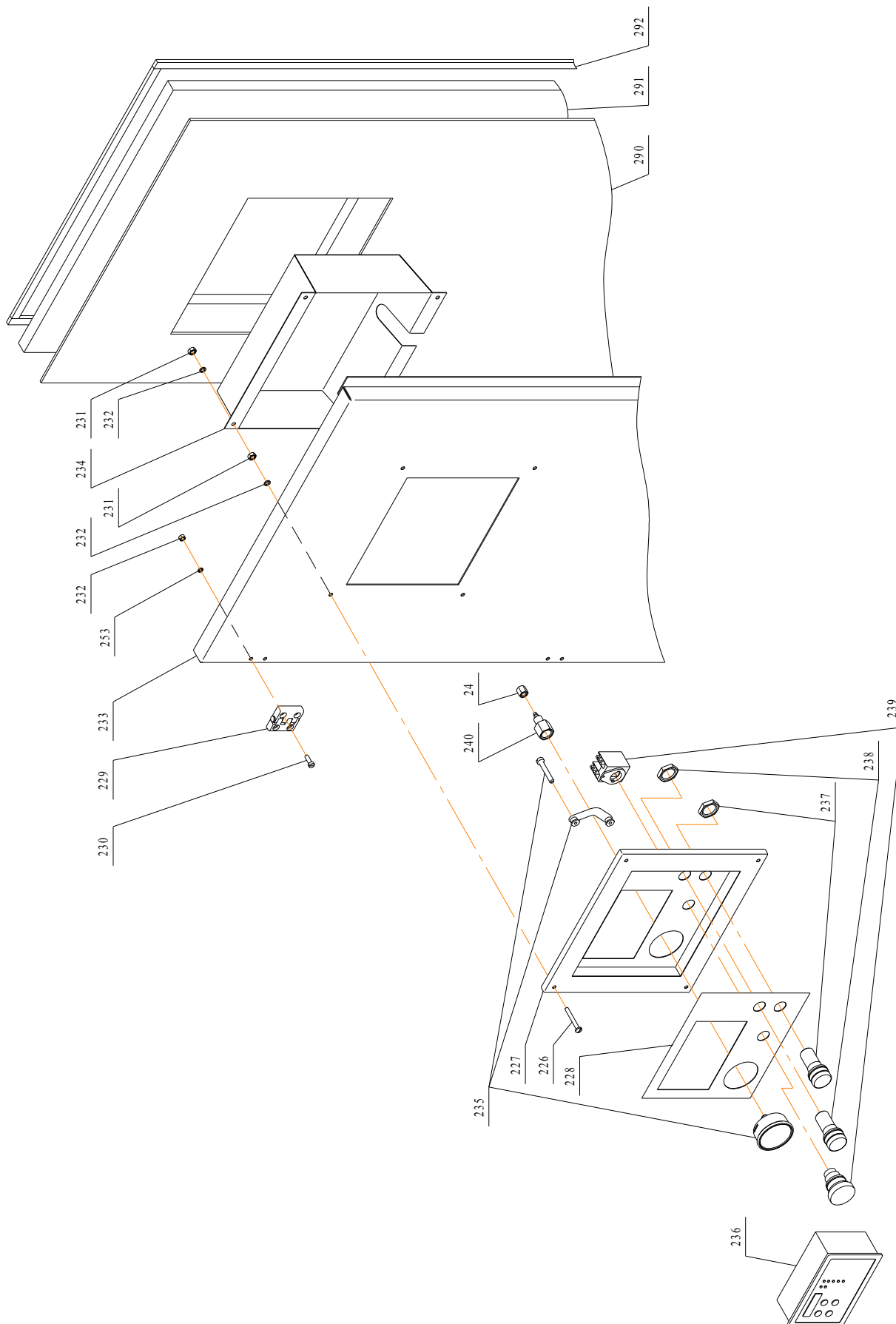
10 бар


БК100Е-13

13 бар

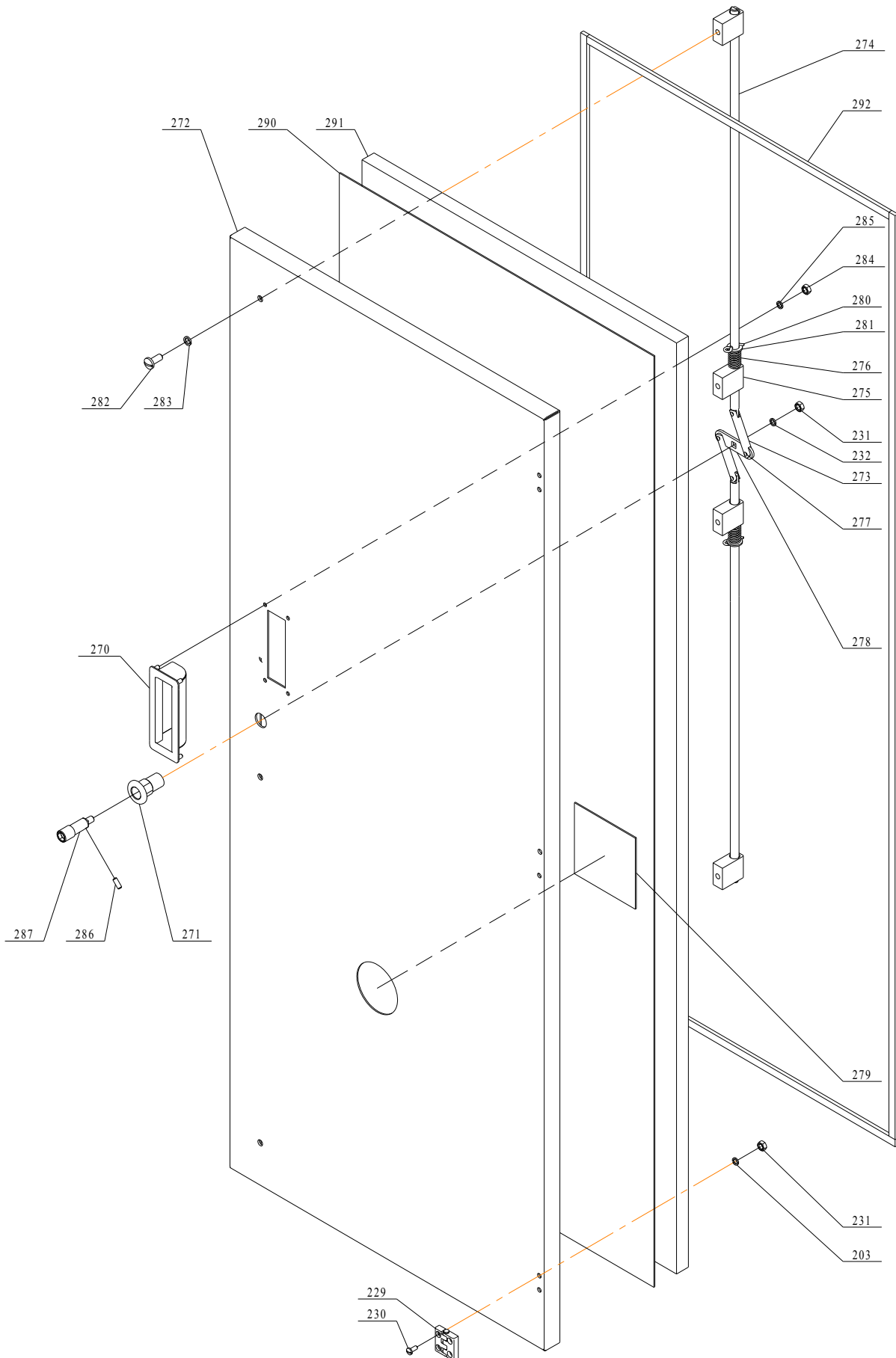
OS110


стр.
10



	3329.00.00.000КДС Каталог деталей и сборочных единиц	БК100Е-8	8 бар	OS110	стр. 11
		БК100Е-10	10 бар		
		БК100Е-13	13 бар		

Поз.	Обозначение или код	Наименование	Количество на исполнение		
			БК100Е-8	БК100Е-10	БК100Е-13
226.	3304.00.00.163-01	Винт		4	
227.	БК100.00.26.100	Корпус в сборе		1	
228.	4381001800	Наклейка панели управления		1	
229.	3301.00.14.000	Петля		8	
230.	-----	Винт М6-6gx16.88.А.016 ГОСТ 1491-80		48	
231.	-----	Гайка М6-6Н.5.А.05 ГОСТ 2524-70		48	
232.	-----	Шайба 6.65Г.019 ГОСТ 6402-70		84	
233.	БК100.00.15.000	Дверь левая		1	
234.	БК100.00.26.300	Кожух		1	
235.	4142401610	МГ63-1/4"-Т(0-16)-2,5		1	
236.	4782500052	Контролер "Logik 25"		1	
237.	4806222315	Сигнализация "Авария" S20SA4		1	
238.	4806222345	Сигнализация "Сеть" S20SA4		1	
239.	4790500315	Грибок "Аварийный стоп" С21ЕD3		1	
240.	3301.00.00.011	Наконечник		1	
241.					
242.					
243.					
244.					
245.					
246.					
247.					
248.					
249.					
250.					
251.					
252.					
253.					
254.					
255.					
256.					
257.					
258.					
259.					
260.					
261.					
261.					
262.					
263.					
264.					
265.					
266.					
267.					
268.					
269.					



	3329.00.00.000КДС Каталог деталей и сборочных единиц	БК100Е-8	8 бар	OS110	стр. 13
		БК100Е-10	10 бар		
		БК100Е-13	13 бар		

Поз.	Обозначение или код	Наименование	Количество на исполнение		
			БК100Е-8	БК100Е-10	БК100Е-13
270.	БК100.00.28.000	Ручка		1	
271.	3304.00.14.001	Корпус		1	
272.	БК100.00.16.001	Дверь правая		1	
273.	БК100.00.16.002	Шатун		2	
274.	БК100.00.16.003	Ползун		2	
275.	БК100.00.16.004	Стойка		4	
276.	БК100.00.16.005	Пружина		2	
277.	БК100.00.16.006	Заклепка		4	
278.	БК100.00.16.007	Коромысло		1	
279.	БК100.00.16.008	Стекло защитное		1	
280.	-----	Шплинт 2,7 х 20-001 ГОСТ 397-66		2	
281.	-----	Шайба А10.01.10кп.016 ГОСТ 11371-78		2	
282.	БК100.00.00.008-02	Винт		4	
283.	-----	Шайба А6.01.10кп.016 ГОСТ 11371-78		84	
284.	-----	Гайка М5-6Н.5.А.016 ГОСТ 5927-70		4	
285.	-----	Шайба А5.01.10кп.019 ГОСТ 11371-78		4	
286.	-----	Штифт 3ш8 х 8У8.А.Т.05 ГОСТ 3128-70		1	
287.	3304.00.14.102	Валик		1	
288.					
289.					
290.	4510300160	Вибропласт М1			
291.	4510120300	Изотон ЛМ-30			
292.	4273000304	Уплотнитель резиновый 10 х 15			
293.					
294.					
295.					
296.					
297.					
298.					
299.					
300.					
301.					
302.					
303.					
304.					
305.					
306.					
307.					
308.					
309.					
310.					
311.					
312.					
313.					
314.					